

### Przeznaczenie i zakres stosowania

Belka polewowa "miękki deszcz" przeznaczona jest do pasowego nawodnienia; zarówno upraw redlinowych jak i płaskich, stosowanego najczęściej bezpośrednio po siewie nasion lub sadzeniu rozsady. Miękki deszcz pozwala w bardzo delikatny, bez inwazyjny i bez erozyjny sposób nawodnić jedynie wąski pasek gleby i jedynie na głębokość kilku centymetrów z roślinami uprawnymi, pozostawiając nie nawodnione międzypasy co utrudnia na nich rozwój chwastów. Miękki deszcz przy maksymalnej oszczędności wody, aplikowanej wąskimi pasami, zapewnia komfort kiełkowania i rozwoju systemu korzeniowego młodej rośliny. Dzięki daleko posuniętej oszczędności wody jest możliwy do efektywnego nawadniania nawet za pomocą beczkowozu. Beczkowóz powinien mieć możliwość otwierania zaworu spustowego z kabiny kierowcy.

### Budowa, kompletacja, zasada działania

Miękki deszcz to mocowana cybantami do beczkowozu, specjalnej konstrukcji, rozkładana belka wykonana ze stali kwasoodpornej, zaopatrzona w zespół wysokowydajnych ale super niskociśnieniowych, podwójnych dysz zainstalowanych pod odpowiednim kątem nisko nad gruntem. Zespoły dyszowe są oddzielnie zasilane z kolektora przefiltrowanej wody i mają możliwość indywidualnej i precyzyjnej regulacji wysokości pracy. Zastosowany filtr pozwala korzystać z technologicznie czystej wody ale nawet z naturalnych ujęć powierzchniowych takich jak sadzawka, jezioro, rzeka, rów melioracyjny. Zgodnie z zapotrzebowaniem użytkownika zapewniona jest; szerokość robocza, rozstaw dysz przystosowany do obsługi konkretnej rozstawy rzędów, zabudowa do konkretnego beczkowozu, system precyzyjnej regulacji ciśnienia pracy przy zmianie wysokości lustra wody w beczkowiezie. Przewidziano specjalną konstrukcję "miękkiego deszczu" do współpracy z deszczownią szpulową.

### Dane techniczne

Wymiary w stanie złożonym 2200 x 800 x 2400

Szerokość po rozłożeniu ramion 9350

Masa bez wody 80 kg

Szerokość robocza 10 m

Ilość rzędów dysz 14

Rozstawa dysz 0,75 m

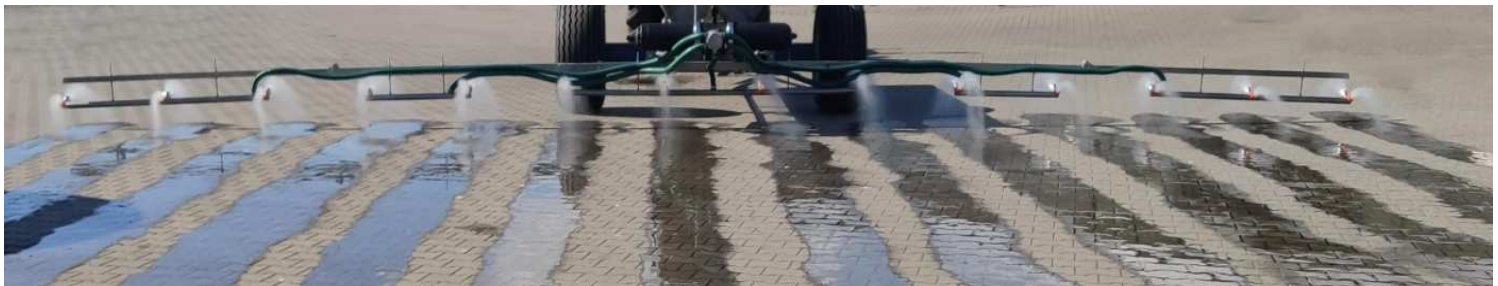
Wydajność wody 280 l/min

Szerokość nawodnionego pasa 20 cm

Prędkość pracy 1200 m/h dla dawki polewowej 5 mm

Zasięg 70m z 1000 l pojemności beczki (420 m z beczki 6000 l)

Czas pracy 4 min z 1000 l (24 min beczką o poj. 6000 l)



**LUKOMET**  
CAŁOWANIE 91A  
PL 05-480 KARCZEW

tel./fax. +48 22 7806355  
lukomet@lukomet.pl  
www.lukomet.pl

